



www.solarisbus.com

Power of Enthusiasm



I. Wytyczne ogólne:

Celem niniejszej prezentacji jest określenie w sposób jak najprostszy i najbardziej przejrzysty standardów oceny wizualnej szyb zespolonych dostarczanych do Solaris Bus & Coach S.A.

1. Zasady ogólne - wszystkie detale powinny:

- być odpowiednio zabezpieczone do transportu:
 - szyby powinny być ustawione na stojakach lub powinny być pakowane w skrzynie,
 - wszystkie części stojaka/skrzyni, które stykają się z szybami powinny być wyłożone gumą lub innym materiałem amortyzującym;
- detale powinny być identyfikowalne, oklejone prawidłowymi indeksami zgodnymi z dokumentami dostawy;
- każda partia szyb powinna być oznaczona przez producenta zaświadczeniem jakości (naklejka na szybach zawierająca pieczętkę kontroli jakości);

I. Wytyczne ogólne:

1. Zasady ogólne:

- krawędzie szyby zewnętrznej muszą być oczyszczone i odłuszczone;
- każda szyba powinna być przełożona elastycznymi podkładkami (dystanse korkowe - w szybach zespolonych ok. 8 mm); oddalonymi od siebie o odległość 20-30 cm;



I. Wytyczne ogólne:

2. Ocena wizualna szyb:

- ocena jakości szkła oraz wykonania szyb polega na oględzinach zewnętrznych prowadzonych w warunkach dobrego oświetlenia (światło naturalne oraz światło sztuczne),
- przed dokonaniem oceny szyby, należy ją dokładnie wyczyścić (pianki do czyszczenia, odtłuszczacze, itp.),
- w przypadku szyb pokrytych emalią, jakość ocenia się od strony nie emaliowanej.

Ewentualne dodatkowe – szczegółowe ustalenia dla poszczególnych indeksów są nadrzędne w stosunku do poniższych standardów.

II. Kryteria akceptacji wad jakościowych szyb:

1. Niedomalowanie w sitodruku.



Wada dopuszczalna :

- max 3 mm od krawędzi
- długość bez ograniczeń



2. Braki w sitodruku w miejscu zespolonej szyby.



Wada niedopuszczalna – brak możliwości zamalowania.

3. Nieusuwalne wtrącenia oraz zabrudzenia szyby.



**Wtrącenia ciał stałych kamienie,
odszklenia**

**- w strefie głównej wada
nie dopuszczalna**

**- w strefie brzegowej szyby
wada dopuszczalna 1 sztuka o
wielkości 1,5 mm² wg PN-76/B-
13200**

**Zabrudzenia szyby - wada
nie dopuszczalna**



4. Wyszczerbienie krawędzi.

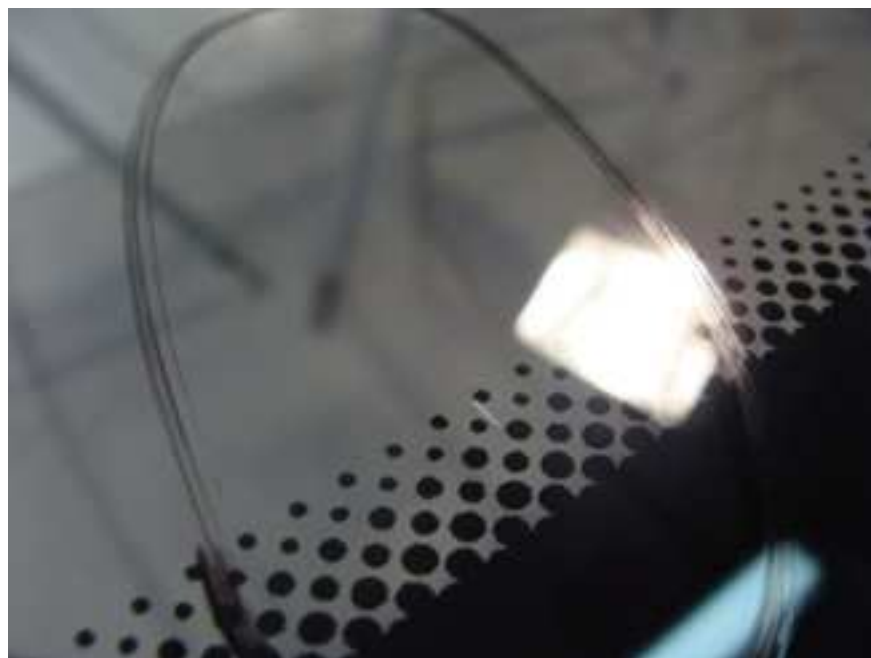


Wada niedopuszczalna dla szyb bocznych oraz tylnich, których krawędź gotowego wyrobu jest widoczna po zamontowaniu.

W pozostałych przypadkach dopuszczalne są wyszczerbienia do 1,5mm nieskupione, oddalone od siebie o 20 cm – wewnątrz szyby nie więcej niż 2 wyszczerbienia na jednej szybie.



5. Rysy.



Niedopuszczalne w strefie głównej

**Dopuszczalne – w strefie bocznej
szyby (nie dotyczy powierzchni
sitodruku):**

**-włoskowate (niewyczuwalne
paznokciem) nieskupione 2 szt. w
odległości pomiędzy nimi 200 mm o
dł. 30 mm**

**- oraz 1 sztuka wyczuwalna pod
paznokciem o długości do 5 mm**



6. Przetarcia od rolek.



Wada niedopuszczalna



7. Wada szkła.



Wada niedopuszczalna w strefie głównej szyby.

W strefach brzegowych dopuszczalne 2szt. Ø 1,5 mm oddalone od siebie min. 200 mm.



8. Zabrudzenia pod sitodrukiem.



Wada niedopuszczalna

9. Wtrącenia w sitodruk.



Wada niedopuszczalna



10. Zacieki sitodruku.



Wada niedopuszczalna



11. Nieusuwalne zacieki od mycia.



**Wada niedopuszczalna
powstała na skutek
nieodpowiedniego
wyczyszczenia powierzchni
w trakcie procesu
produkcyjnego.**



12. Brak zachowania prostoliniowości krawędzi.



Wada dopuszczalna przy wymiarach:

- zewnętrzny +/- 1mm
- różnica przekątnych do max 2mm



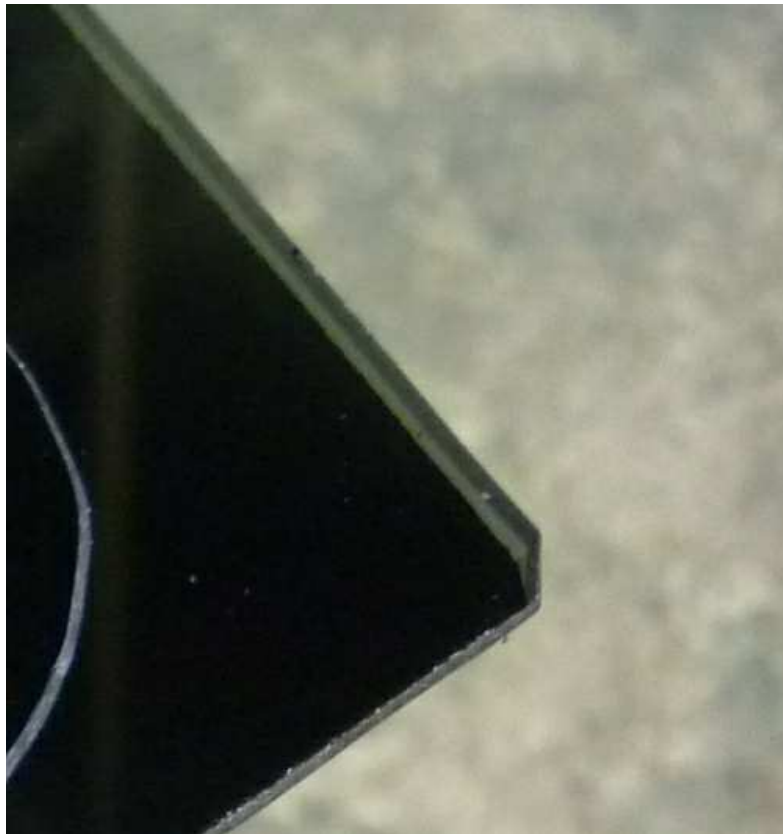
13. Wżery.



**Dopuszczalne nieskupione
jeśli nie są widoczne z
odległości 60 cm wg PN-
76/B-13200**



14. Ścięcie krawędzi szyb.



**Maksymalne dopuszczalne
ścięcie krawędzi szyb to
2mm.**



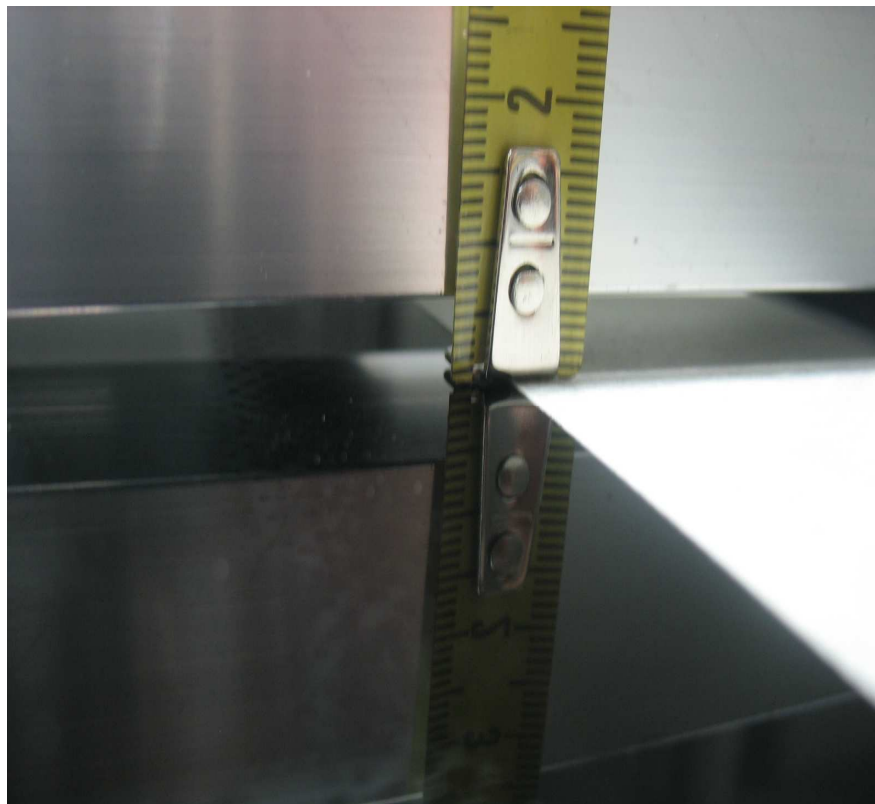
15. Falistość.



Niedopuszczalne są szyby z pofalowaną powierzchnią.



16. Płaskość powierzchni.



Dopuszczalne jest 0,8 mm (0,03 cala) całkowitego maksymalnego ugięcia dla każdych 305 mm (12 cali).

17. Przesunięcie szyby wewnętrznej do zewnętrznej.

Dopuszczalne jest przesunięcie szyby wewnętrznej do zewnętrznej o maksimum 3 mm.



Zdjęcie obrazuje osadzenie szyby pomiędzy słupkami międzyokiennymi – niezachowanie tolerancji spowoduje brak możliwości zamontowania szyby.



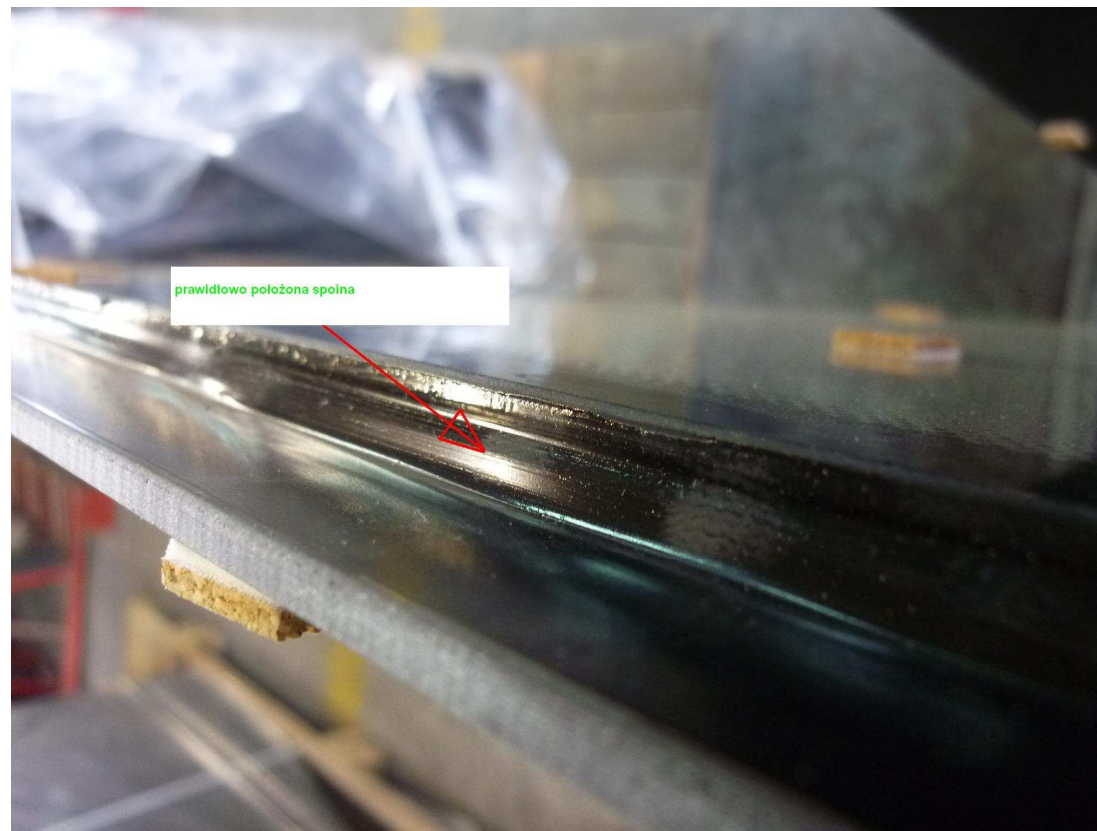
18. Masa uszczelniająca przestrzeń pomiędzy szybami nie może wystawać za szybę wewnętrzną.

Nieprawidłowo położona spoina

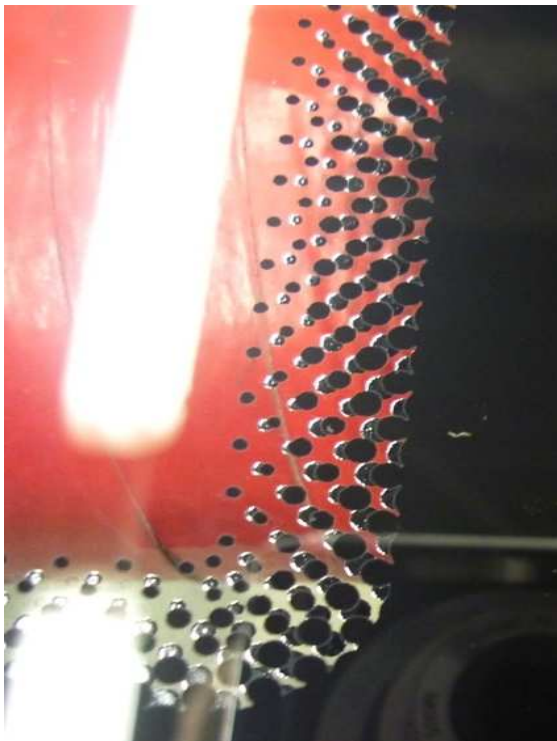


18. Masa uszczelniająca przestrzeń pomiędzy szybami nie może wystawać za szybę wewnętrzną.

Prawidłowo położona spoina



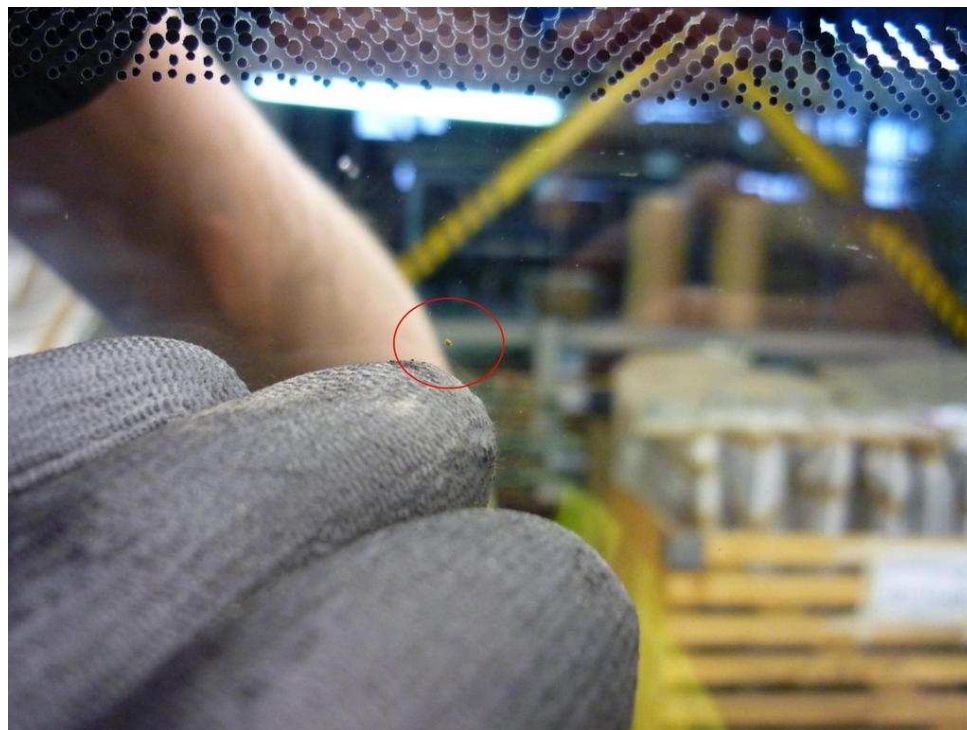
19. Przesunięcie kropek sitodruku szyby zewnętrznej względem szyby wewnętrznej.



Dopuszczalne jest przesunięcie 1 rzędu kropek na sitodruku między szybą zewnętrzną a wewnętrzną.



20. Zanieczyszczenia między szybami zespolonymi.



Wada niedopuszczalna

21. Nieoczyszczone zabrudzenia na powierzchni szyby po wykonaniu spoiny.



Wada niedopuszczalna

